

**BRINE PEO ENTHÜLLT,
WIE GROSSKONZERNE LEGAL**

MILLIONEN SPAREN

**UND WIE KMU'S
DAS JETZT AUCH KÖNNEN**



BRINEPEO
HR OUTSOURCING SOLUTIONS

WAS IST PEO?

PEO steht für Professional Employer Organisation und ist nicht weniger ein vollständiges HR-Outsourcing. Alle administrativen Prozesse rund um die Angestellten und das Lohnwesen können von einem POE-Dienstleister übernommen werden:

- **Recruiting**
- **Onboarding**
- **Anmeldung aller Sozialleistungen**
- **Erfassung der Arbeitsstunden**
- **Erfassung Krankheitstage und Ferientage**
- **Lohnauszahlung**
- **Zahlung der Sozialbeiträge**
- **Kündigungen**
- **etc.**

Der PEO-Dienstleister kann dies auf zwei Arten bewerkstelligen.

1. Die Mitarbeiter sind Angestellte beim Unternehmen und der PEO-Dienstleister übernimmt allen administrativen Aufwand im Namen des Unternehmens.
2. Die Mitarbeiter werden auf Papier die Angestellten des PEO-Dienstleisters und übernimmt die volle Verantwortung für die Mitarbeiter.



WAS GEHÖRT ALLES ZUM LOHNWESEN?

Um die mit dem Lohnwesen Payroll verbundenen Aufgaben und Verantwortlichkeiten zu erfüllen, muss ein Unternehmen eine Vielzahl von Maßnahmen ergreifen. Diese können beispielsweise Folgendes umfassen:



Datenerfassung:

Das Unternehmen muss die erforderlichen Informationen von den Mitarbeitern sammeln, einschliesslich der Arbeitsstunden, der Gehalts- und Steuerinformationen.



Compliance und Regulierung:

Das Unternehmen muss sicherstellen, dass alle Payroll-Prozesse den gesetzlichen Bestimmungen und Vorschriften entsprechen.



Lohn- und Gehaltsabrechnung:

Das Unternehmen muss die Daten verarbeiten und die entsprechenden Gehaltsabrechnungen erstellen, einschliesslich der Berücksichtigung von Steuern, Abzügen und anderen relevanten Faktoren.



Datensicherheit und Datenschutz:

Das Unternehmen muss sicherstellen, dass alle Mitarbeiterdaten sicher und geschützt sind, um die Vertraulichkeit und Integrität der Daten zu gewährleisten.



Steuer- und Sozialversicherungsabgaben:

Das Unternehmen muss die entsprechenden Steuer- und Sozialversicherungsabgaben berechnen und einreichen, um die Einhaltung der gesetzlichen Bestimmungen sicherzustellen.



WAS SIND DIE KOSTEN FÜR EIN INTERNES HR (HUMAN RESOURCE)?

Die Kosten für die Erfüllung dieser Aufgaben können je nach Grösse des Unternehmen und der Komplexität der HR-Systeme erheblich variieren. In der Regel können die Kosten jedoch in folgende Kategorien unterteilt werden:

1. Personalkosten
2. Software- und IT-Kosten
3. Schulungskosten
4. Büro- und Verwaltungskosten

Praxisbeispiel: Kosten für ein Unternehmen* mit 100 Mitarbeitern:



- Durchschnittliches **Bruttojahresgehalt von CHF 110'000 pro Mitarbeiter**, die sich ausschließlich mit der Lohn- und Gehaltsabrechnung sowie der Verwaltung von Steuern und Sozialversicherungsbeiträgen beschäftigen, insgesamt **CHF 220'000 pro Jahr**
- Schulungskosten von durchschnittlich **CHF 10'000 pro Mitarbeiter** und Jahr, insgesamt **CHF 20'000 pro Jahr**
- Kosten für spezialisierte Software und IT-Wartung: **CHF 20'000 pro Jahr**
- Jährliche **Büro- und Verwaltungskosten** von **CHF 7'500 pro Jahr**

→ Das sind **CHF 267.50** pro Mitarbeiter pro Monat

*Aus Datenschutzgründen können kein Firmennamen genannt werden.

MIT EINEM PEO-DIENSTLEISTER SPAREN SIE MASSIV!

Durch die Zusammenarbeit mit einem PEO-Dienstleister **sparen Grosskonzerne seit Jahrzehnten jedes Jahr Millionen**.
Durch das Outsourcing der HR-Prozesse fallen alle internen Kosten weg.

Praxisbeispiel:
Mit der Nutzung von eines PEO-Dienstleister erübrigen sich alle Kosten.

Personalkosten im HR-Bereich: **CHF 0.-**

Software und **IT** Kosten: **CHF 0.-**

Schulungskosten: **CHF 0.-**

Sie zahlen nur eine Pauschale von
~~267.50.-~~ **CHF 150 CHF** pro Mitarbeiter pro Monat *

→ Eine Ersparnis von CHF 117'500.
Das ist eine Kostenreduktion von 43.9 % !



* Die Preise sind stark von der individuellen Situation jedes Unternehmens abhängig. Fragen Sie nach einer Offerte für Ihr eigenes Unternehmen.

RECHTLICHE PFLICHTEN VON UNTERNEHMEN

Die Abwicklung der Lohn- und Gehaltsabrechnung ist für Unternehmen mit zahlreichen **rechtlichen Herausforderungen** verbunden. Es ist wichtig, sicherzustellen, dass alle rechtlichen Vorschriften und Gesetze eingehalten werden, um mögliche **Strafen oder Rechtsstreitigkeiten zu vermeiden**.

Zu den rechtlichen Herausforderungen gehören



Komplexität der Steuergesetze und Sozialversicherungsbeiträge



Ständige Aktualisierung von Gesetzen und Vorschriften



Unterschiedliche Gesetze und Vorschriften in verschiedenen Kantonen



Anfälligkeit für menschliche Fehler bei der Dateneingabe und Berechnung



Schwierigkeiten bei der Verwaltung von Änderungen in den Beschäftigungsbedingungen oder bei der Einstellung neuer Mitarbeiter



Einhaltung von Fristen für die Zahlung von Steuern und Sozialversicherungsbeiträgen



Schwierigkeiten bei der Integration von Payroll-Systemen mit anderen HR-Systemen oder -Tools.

100 % COMPLIANCE SICHERHEIT

Indem ein Unternehmen einen **PEO-Dienstleister** engagiert, kann es sicherstellen, dass alle **rechtlichen Pflichten im Zusammenhang mit der Lohnabrechnung erfüllt sind**. PEO-Dienstleister verfügen über Fachkenntnisse und Know-how in Bezug auf komplexe Arbeitsgesetze und -vorschriften, einschliesslich Steuervorschriften und Sozialversicherungsbeiträgen. Sie haben auch Zugang zu spezialisierten Software-Tools, um sicherzustellen, dass die Gehaltsabrechnung **korrekt und rechtzeitig** durchgeführt wird.

→ Konzentrieren
Sie sich auf Ihr
Kerngeschäft! Ihr
PEO-Dienstleister
kümmer sich um
Die **Compliance!**

CASE STUDY

Praxisbeispiel 1:

Problem: Ein kleines Unternehmen* mit 30 Mitarbeitern hatte Schwierigkeiten bei der Lohnabrechnung und musste oft nachbessern, was zu Verzögerungen und Fehlern führte.

Lösung: Das Unternehmen entschied sich für die Zusammenarbeit mit einem PPEO-Dienstleister, der die Lohnabrechnung und Steuerabgaben übernimmt und sicherstellt, dass alle gesetzlichen Vorschriften eingehalten werden.

Ergebnis: Durch die Auslagerung der Lohnabrechnung konnte das Unternehmen 32 % der Kosten einsparen und die Mitarbeiter erhielten pünktlich ihre korrekten Löhne.

**32 % EINSPARUNG &
ZUFRIEDENE MITARBEITER**

Praxisbeispiel 2:

Problem: Ein mittelständisches Unternehmen* mit 150 Mitarbeitern hatte Schwierigkeiten, den Überblick über die Lohnabrechnung und die Steuerabgaben zu behalten, was zu unnötigen Kosten und Risiken führte.

Lösung: Nach einer professionellen Beratung entschied sich das Unternehmen für einen PEO-Dienstleister, der eine massgeschneiderte Lösung für die Lohn- und Gehaltsabrechnung bereitstellt und gleichzeitig die gesetzlichen Vorschriften einhält.

Ergebnis: Durch die Zusammenarbeit mit einem Payroll-Dienstleister, konnte das Unternehmen die Lohn- und Gehaltsabrechnung optimieren und gleichzeitig die Kosten um 44 % reduzieren. Die Compliance-Sicherheit wurde gewährleistet und das Unternehmen konnte sich auf sein Kerngeschäft konzentrieren.

**44 % EINSPARUNG &
KONZENTRATION AUF DAS
KERNGESCHÄFT**



Praxisbeispiel 3:

Problem: Ein Unternehmen* hatte Schwierigkeiten, die gesetzlichen Vorschriften in Bezug auf die Lohnabrechnung einzuhalten und musste mit rechtlichen Konsequenzen rechnen.

Lösung: Das Unternehmen wandte sich an einen PEO-Dienstleister, der sich auf die Einhaltung von Vorschriften spezialisiert hat und eine umfassende Compliance-Strategie bereitstellte.

Ergebnis: Durch die Zusammenarbeit mit einem spezialisierten Payroll-Dienstleister konnte das Unternehmen sicherstellen, dass alle gesetzlichen Vorschriften eingehalten wurden und damit rechtliche Konsequenzen vermieden werden. Die Compliance-Sicherheit wurde gewährleistet.

100 %
COMPLIANCE SICHERHEIT

Praxisbeispiel 4:

Problem: Ein ausländisches Unternehmen* eröffnet eine Niederlassung in der Schweiz, aber hat keine Erfahrung mit schweizerischem Arbeitsrecht etc. und ist unsicher, ob es alle rechtlichen Anforderungen erfüllen kann.

Lösung: Ein PEO-Dienstleister wird beauftragt, die Lohnabrechnung in Übereinstimmung mit schweizerischen Gesetzen durchzuführen und über Compliance-Verpflichtungen zu informieren.

Ergebnis: Das Outsourcing der Lohnabrechnung an einen erfahrenen PEO-Dienstleister spart Zeit, Ressourcen und sichert die Einhaltung der Arbeitsgesetze und Steuervorschriften. Das Unternehmen kann sich auf das Kerngeschäft konzentrieren und sich vor möglichen Sanktionen schützen.

100 % RECHTSKONFORM
IN DER SCHWEIZ



WARUM BRINE PEO?



Erfahrung:

BRINE PEO ist eine Marke der Brine SA. Brine SA ist seit 35 Jahren ein verlässlicher Anbieter von IT-Dienstleistungen in der Schweiz mit mehr als 26.000 zufriedenen Kunden.



Innovation:

2001 war Brine SA die erste Firma, die mit dem PEO-Modell angefangen hat. Das Payroll Modell entsprang unserer Firmenphilosophie, Win-win-Situationen zu schaffen.



Individuelle Lösungen:

Kein Unternehmen ist gleich, jedes hat andere Ausgangslagen und braucht eine andere Lösung. Wir nehmen uns die Zeit, eine 100 % auf Sie zugeschnittene Lösung zu präsentieren.



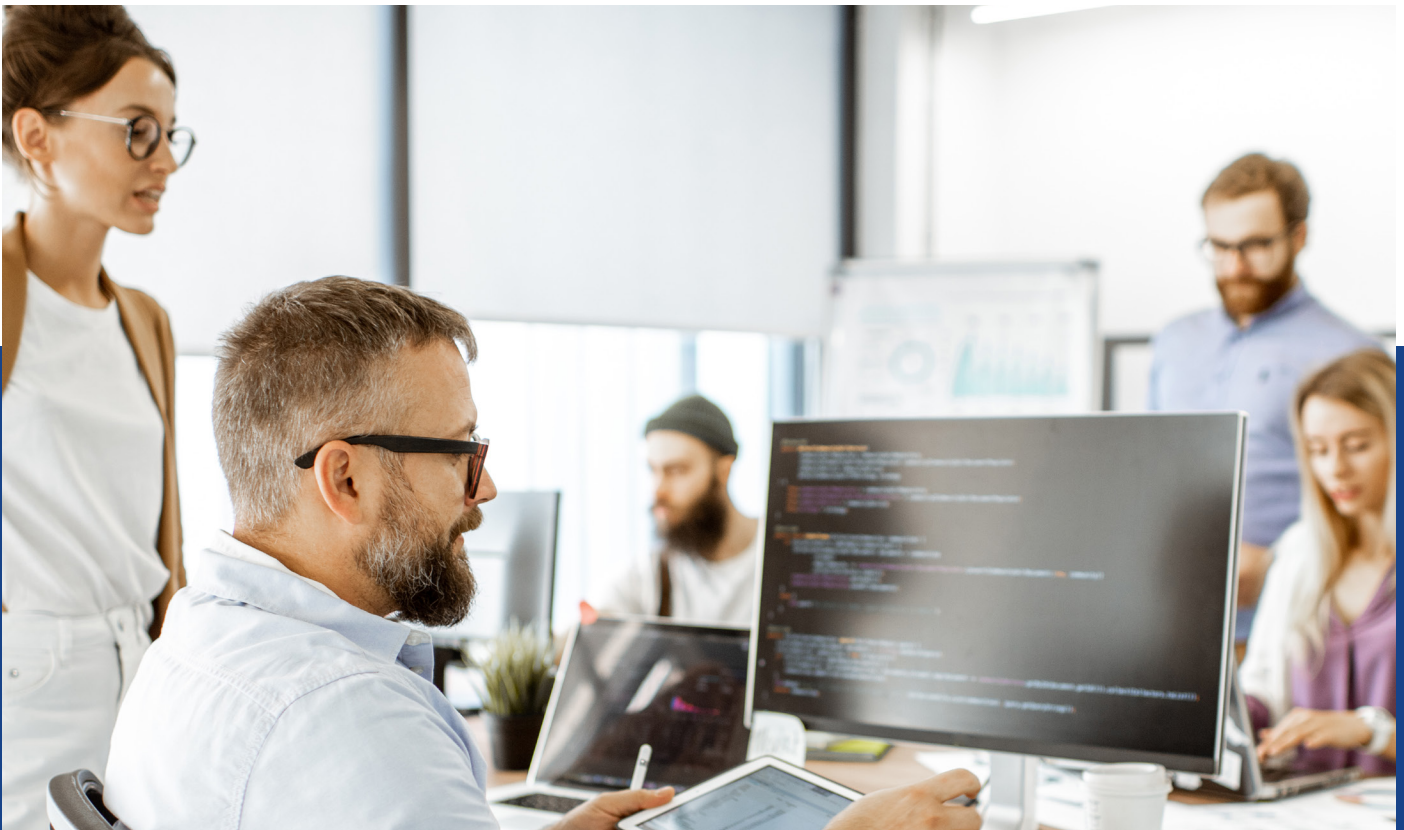
Persönlicher Support:

Bei uns werden Sie nicht mit einem Online-Portal abgespeist! Wir kümmern uns persönlich um Ihre Anliegen. Eine persönliche Begleitung von Anfang an.



Gratis Versicherungsoptimierung

Bessere Versicherungskonditionen durch Zusammenarbeit mit BRINE PEO.



ZWEI PAYROLL MODELLE

BRINE PEO bietet **zwei Optionen** für die Abwicklung von Payroll-Dienstleistungen an.

In House Payroll

Der Mitarbeiter bleibt ein Angestellter des Unternehmens und BRINE PEO führt **im Namen des Unternehmens die Lohnabrechnung und HR Prozesse durch.**

Arbeitsverleih

Der Mitarbeiter wird auf Papier ein Angestellter von Brine SA, aber arbeitet wie gewohnt beim Unternehmen. Dies wird als Arbeitsverleih bezeichnet und erfordert staatliche Lizenzen. Brine SA besitzt alle notwendigen Lizenzen, um diese Dienstleistung anbieten zu können.

Möchten Sie **30-50 %**
administrative Kosten einsparen?

Möchten Sie **100 %**
Compliance Sicherheit?

Wir rufen Sie an und beraten Sie kostenlos.

Hier einen Termin buchen:





BRINEPEO

HR OUTSOURCING SOLUTIONS

Brine PEO a brand of **Brine SA**

-  Selnaustrasse 2
CH-8001 Zürich
-  www.brinepayroll.ch
-  info@brine.ch
-  +41 (0) 44 610 03